



## Sporthorgász Egyesületek Vas Megyei Szövetsége

9795 Vaskeresztes, 165/4. hrsz.

Tel.: +36/94-506-835 Fax: +36/94-506-836 Mobil: +36/70-33-99-703

info@vasivizeken.hu www.vasivizeken.hu

# VASI VIZEKEN ÉS FÖLDEKEN IFJÚSÁGI HORGÁSZVETÉLKEDŐ

## II. FORDULÓ

**Beadási határidő: 2020. május 25.**

CSAPAT NÉV: \_\_\_\_\_

CSAPATKAPITÁNY NEVE: \_\_\_\_\_

CSAPATKAPITÁNY ELÉRHETŐSÉGE: \_\_\_\_\_

A rendezvény partnerei:



**VASKERESZTES, 2020-04-29**



Európai Mezőgazdasági Vidékfejlesztési Alap:  
a vidéki térségekbe beruházó Európa



Európai Unió  
Európai Mezőgazdasági  
Vidékfejlesztési Alap



A VIDÉKI TÉRSÉGEKBE BERUHÁZÓ EURÓPA

## FELADATOK

**I. Feladat:** Az alábbi táblázatot töltsétek ki az országos horgászati jogszabályok alapján!  
(A megoldásokat pontosan számmal és betűvel írjátok be!)

Halfaj	Fajlagos tilalmi időszak	Kifogható halak mérettartománya
sebes pisztráng		
paduc		
jászkeszeg		
harcsa		
amur		
petényi márna		
compó		

- Elérhető pontszám: 14 pont

- Csapat által elért pontszám: \_\_\_\_\_ pont

**II. feladat:** Az alábbi tesztfeladatot oldjátok meg! Minden kérdésre csak egy helyes válasz van. A helyes válasz betűjelét írjátok be az alsó táblázatba!

- Melyik halfajt nevezik a halak doktorának?
  - kecsege
  - aranykárász
  - compó
- Szájfeszítőt melyik hal megfogásakor használsz?
  - csuka
  - ponty
  - amur
- Kicserélhető-e a már megtartott, fogási naplóba bejegyzett „nemes” hal?
  - igen
  - nem
  - igen, ha nagyobb, mint az előző
- Mikor automatikus a süllő megakasztása?
  - fenekezéskor
  - bojlizáskor
  - pergetéskor
- Melyik hal rakja kagyló közé az ikráját?
  - szivárványos ökle
  - fenékjáró küllő
  - magyar bucó

6. Melyik családba tartozik a paduc?
- harcsafélék
  - sügérfélék
  - pontyfélék
7. Melyik hal vére mérgező?
- petényi márna
  - angolna
  - menyhal
8. Hol olvasható a faj szerinti tilalmi időszak és a méretkorlátozások?
- területi jegyben
  - állami jegyben
  - tavak hirdető tábláin
9. Az alábbiak közül melyik a tiltott horgász vagy halász módszer?
- gereblyezés
  - pergetés
  - legezés
10. Herman Ottó melyik halat nevezte „látott halnak”?
- domolykó
  - balin
  - garda

1.	2.	3.	4.	5.	6.	7.	8.	9.	10.

- Elérhető pontszám: 10 pont

- Csapat által elért pontszám: \_\_\_\_\_ pont

**III. feladat:** A következő képen látható halfajok képe alá írjátok be a megnevezésüket!







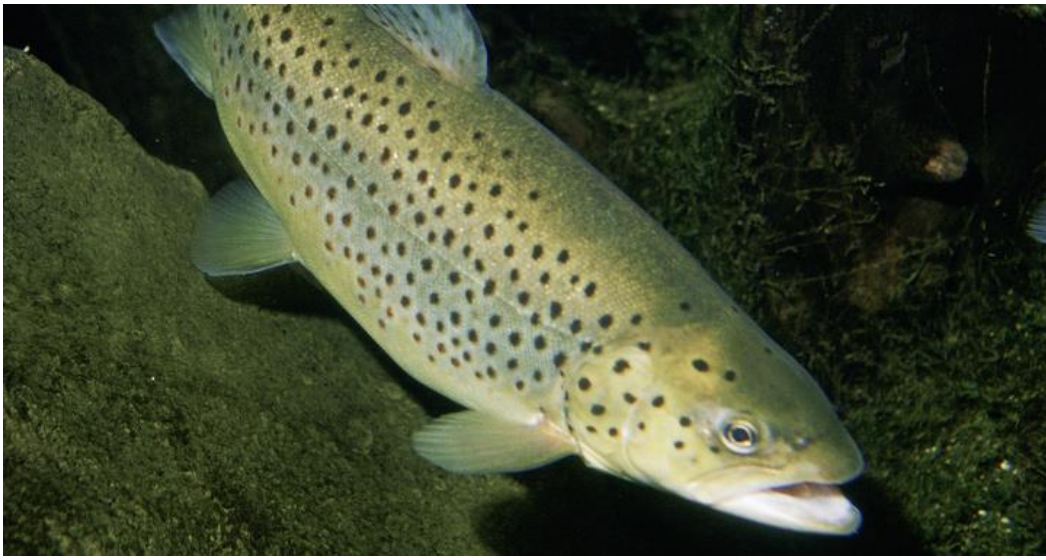
---



---



---



---



---








---

- Elérhető pontszám: 10 pont

- Csapat által elért pontszám: \_\_\_\_\_ pont

**IV.Feladat: Milyen fűszernövény látható a képen?**

- Elérhető pontszám: 5 pont

- Csapat által elért pontszám: \_\_\_\_\_ pont

### **V.Feladat: Fejtörő**

Egy parasztnak át kell vinni a folyón egy farkast, egy kecskét és egy káposztát. A csónak olyan kicsi, hogy csak a paraszt ülhet bele és mellé még vagy csak a farkas, vagy csak a kecske, vagy csak a káposzta fér el. Ha azonban a paraszt magára hagyja a farkast a kecskével, vagy a kecskét a káposztával, akkor az egyik megeszi a másikat. **Hogyan kelhetnek át a folyón, hogy senkinek ne legyen bántódása?**

---

---

---

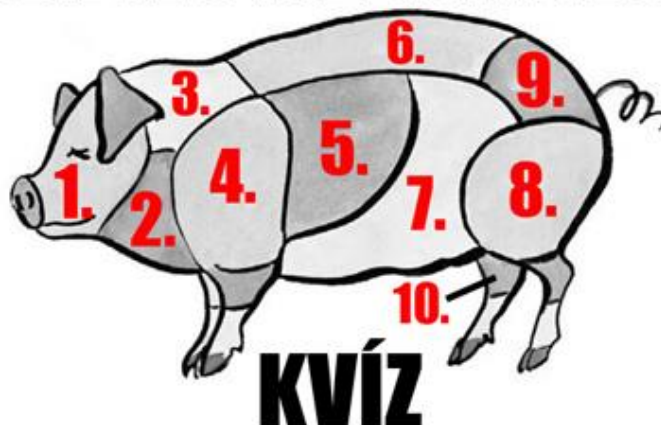
---

- Elérhető pontszám: 1 pont

- Csapat által elért pontszám: \_\_\_\_\_ pont

**VI.Feladat: Kérjük írd be a helyes megoldás számát a táblázatba.**

## **A SERTÉS MELYIK RÉSZE?**



### **KVÍZ**

oldalal		csülök	
comb		fej	
karaj		dagadó	
lapocka		toka	
fartő		tarja	

- Elérhető pontszám: 10 pont

- Csapat által elért pontszám: \_\_\_\_\_ pont



**Elérhető összpontszám az II. fordulóban 50 pont.**

---

**Kiértékelő**

<b>Feladatszám</b>	<b>Elért pontszám</b>
1.	
2.	
3.	
4.	
5.	
6.	

**Csapat által elért összpontszám a II. fordulóban: \_\_\_\_\_ pont**

**Értékelő bizottság tagjainak aláírása:**

.....